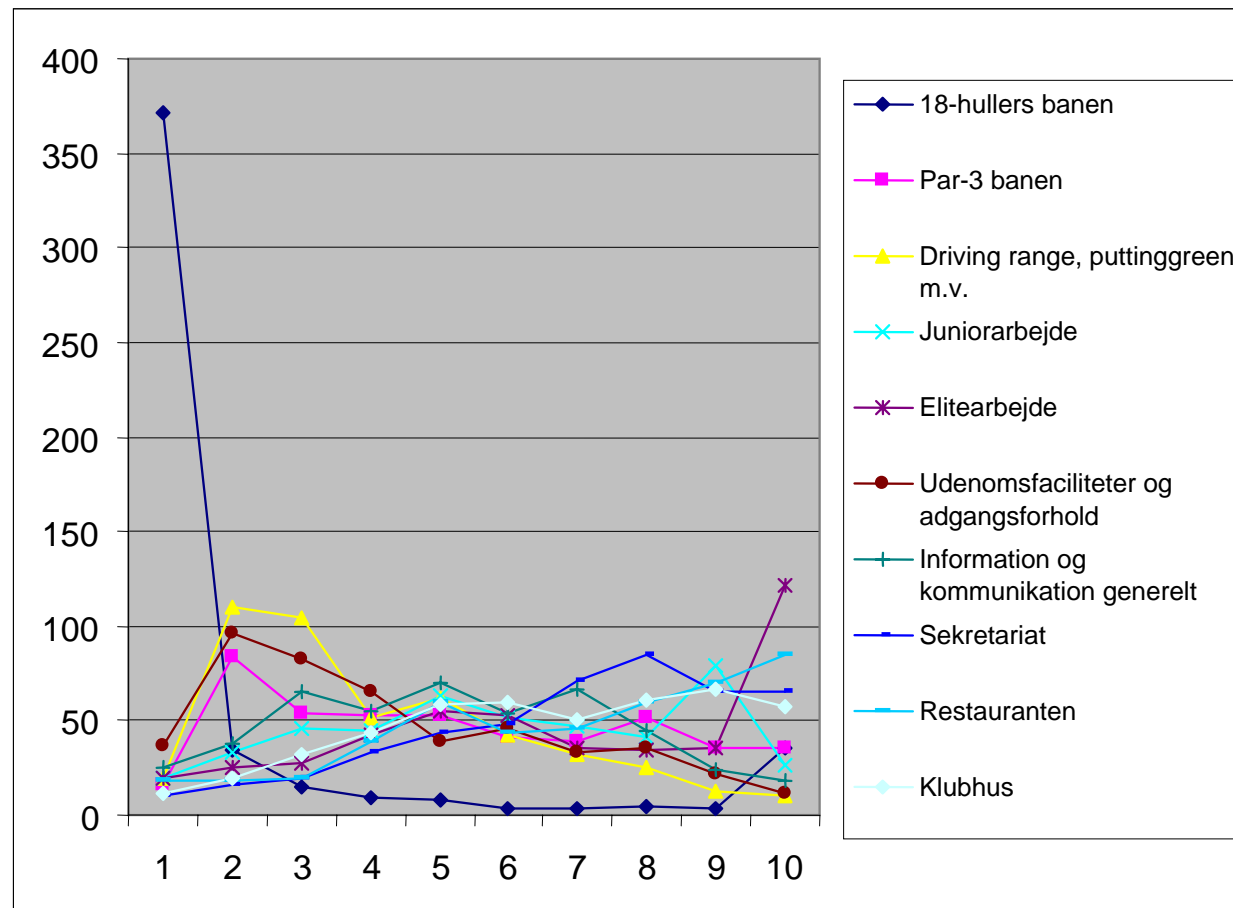


Udvalgte resultater fra undersøgelser af golfspillernes prioritering og forbrug af 18 hullers baner

Ry, 3. maj 2006

Prioritering

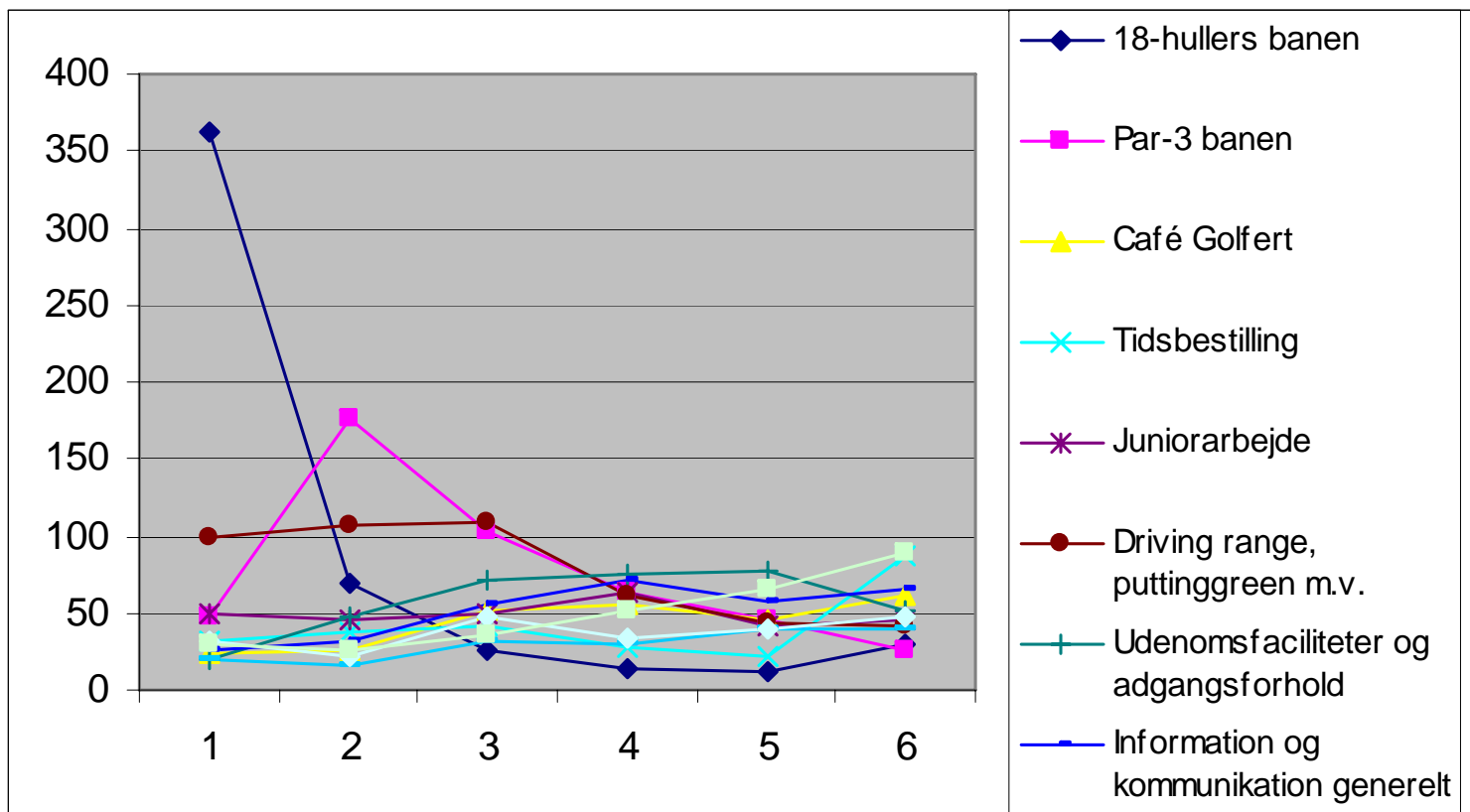
Spørgsmål 214-223. Prioritering – om klubbens forskellige områder



18 hullers banen bliver suverænt prioriteret som nummer 1

Prioriteter

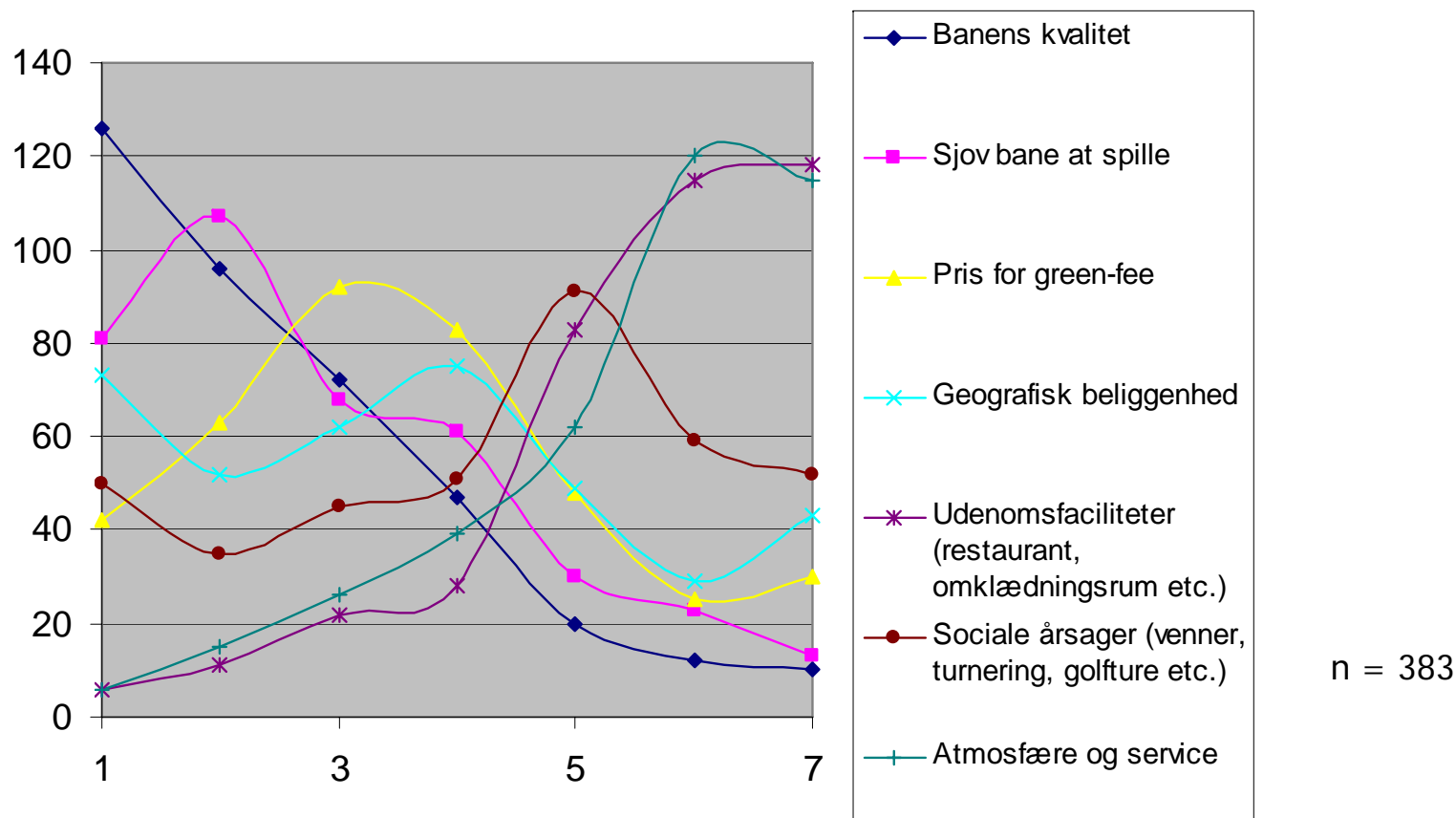
Spm 168-178. Generelle prioriteringer



Entydig konklusion. Medlemmerne prioriterer arbejdet med 18 hullers banen h jst, efterfulgt af Driving Range / Puttinggreen og Par-3 banen.

Prioriteringer

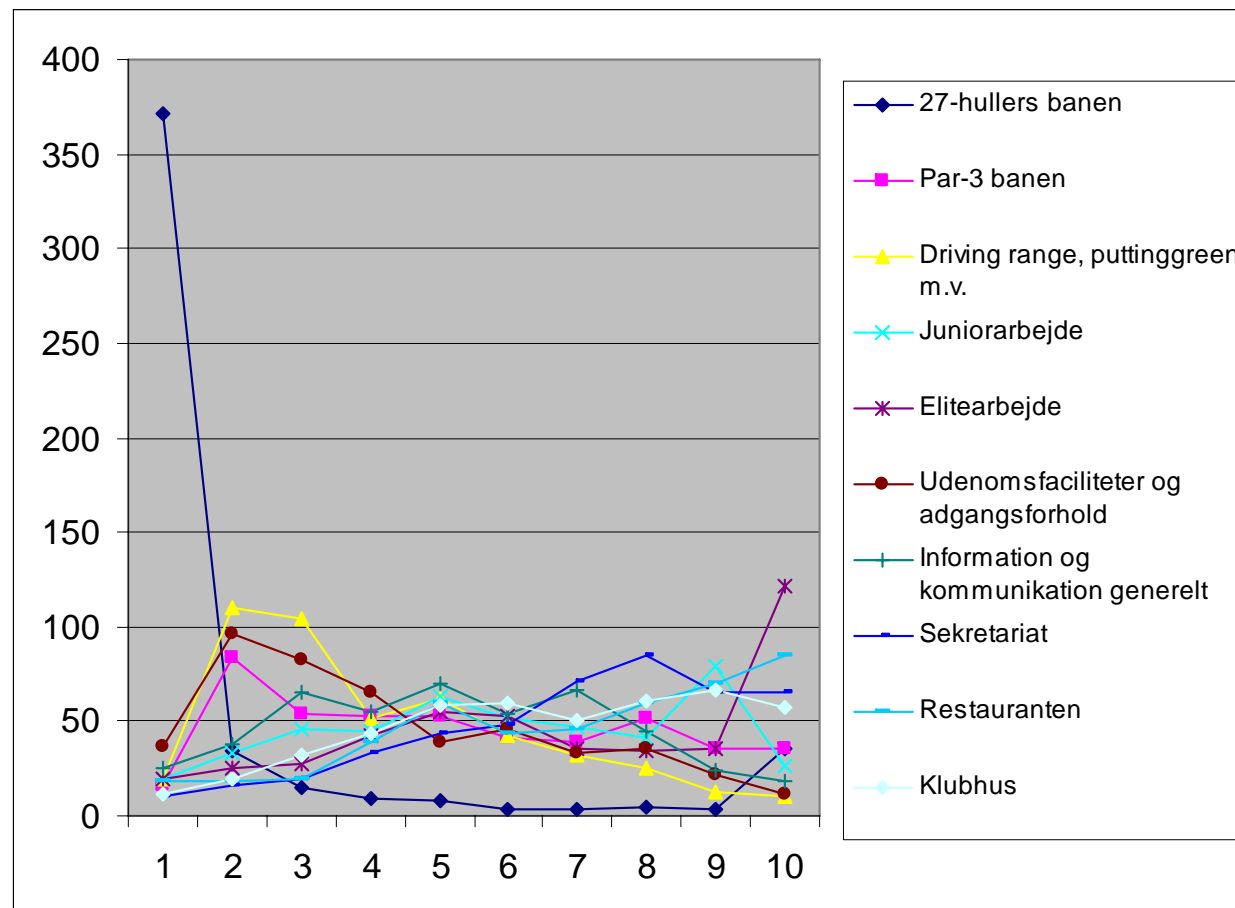
Spm 187-193. Green-fee. Ranger 1 –7 efter vigtighed



Banens kvalitet, sjov bane at spille er vigtigst ved valg af golfbane (som green-fee spiller)

Prioritering

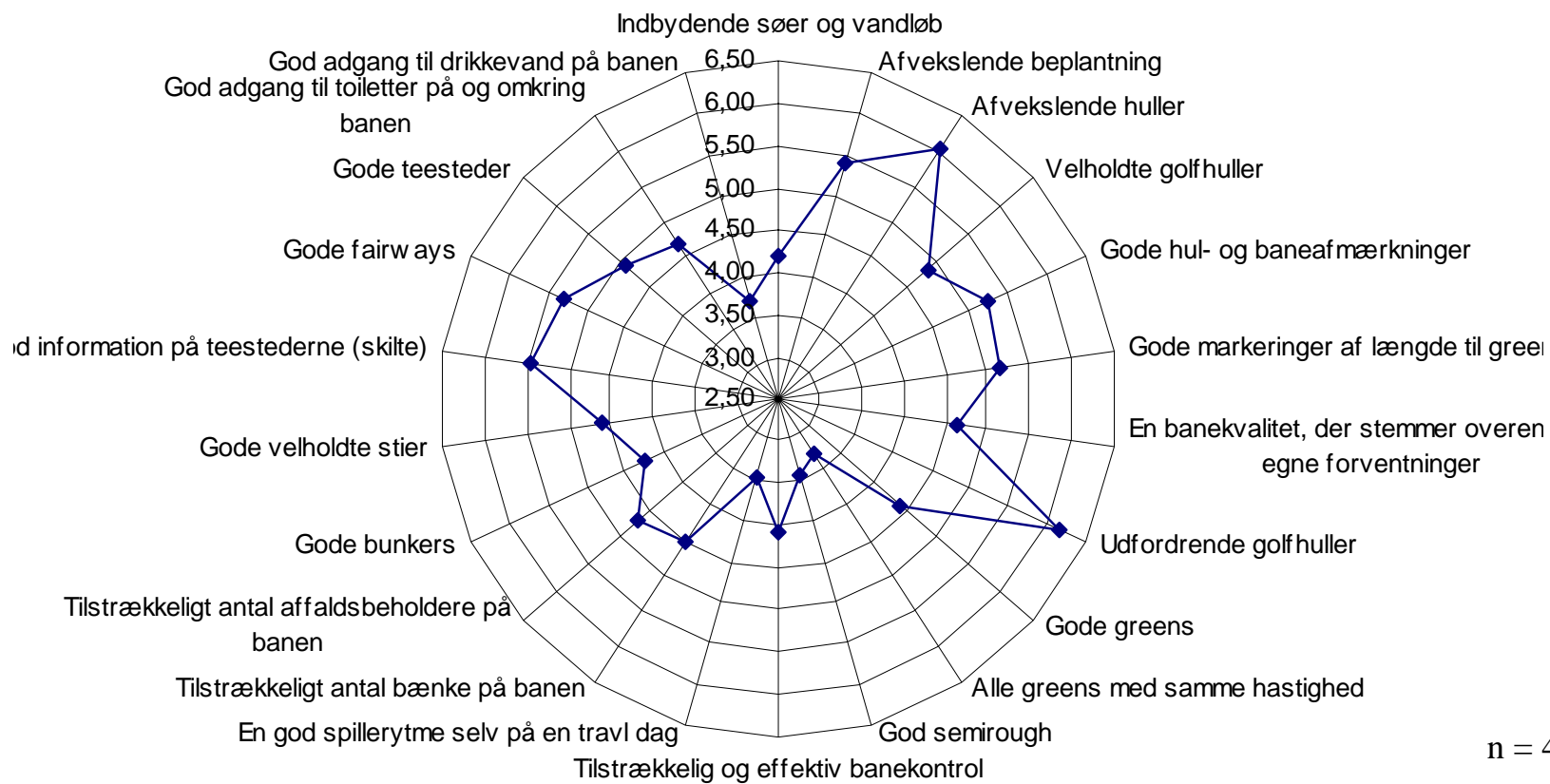
Spørgsmål 214-223. Prioritering – om klubbens forskellige områder



27 hullers banen bliver suverænt prioriteret som nummer 1

18 hullers banen

Spm. 51-72. Medlemmernes vurdering af 18 hullers banen (1-7)



n = 473-504

Dårligste karakterer til alle greens med samme hastighed (bemærk at golfspillerne ønsker greens med samme hastighed)